

High School Guide

# BUNSUUGI In Every Direction

2022

文化学園大学杉並  
高等学校







**TEAM BUNSUGI**

# In Every Direction

## 「視野は全方位」

さまざまな価値観に触れ、広い視野を持つ人になる。

本校には、さまざまな「好き」「得意」を持った生徒が集います。  
 さまざまなバックグラウンドを持つ人と語り合い、多様な価値観と出会う。  
 個性豊かな仲間たちから刺激を受け、人として大きく成長していく。  
 「視野は全方位」、本校でなら新たな自分の可能性を見つけられるはずです。

主体的・協働的な  
学びの重視

課題解決型学習やグループ学習

全国模試の活用

一般選抜へ向けた学力養成

英語外部検定対策

英検・GTEC・TEAP など

## BUNSUGI SPIRIT

### 価値あるものに燃える3年間に！



学校長 松谷 茂

ようこそ、文化学園大学杉並へ。

本校は、日々の『感動』を大切にしています。なぜなら、そうした『感動』はみなさんの感性に響き、自分の大切な価値観を磨いてくれるからです。多くの感動体験を通して物事の本質をしっかりと思考し、自分なりの考えを持つのは大変楽しいことです。

また、学年や性別、国籍を越えた様々な友達とたくさんコミュニケーションを図ることも重要です。多様な意見に触れつつ、自分の価値観を育てていくのはとてもうれしいことです。

文化学園大学杉並は毎日の授業で、充実した行事や部活動で、こうした感動をたくさん味わえる学校です。

ぜひ私たちと一緒に学びましょう。

### 本校は**中間考査**を無くし、生徒自ら学ぶ意志のある学習空間をつくります

本校では昨年度より中間考査を廃止しました。試験直前のみ勉強をし、試験終了後にはすぐ内容を忘れてしまう。そのような学習スタイルからの脱却です。海外先進校と同様に、毎日の授業への取り組みとその学習成果が重視される環境下で、生徒たちは授業に対する熱意を高めます。また中間考査と日程が重複しやすい模擬試験・実力試験への取り組みを強化することや大学入試で必要とされている英語資格・検定への取り組みなどの時間を確保することも可能になります。さらに、日々の小テストで中・長期的な学習を行うため、定期考査の負担を軽減するだけでなく部活動の時間を確保することが可能です。



# Course&Curriculum



## コース紹介+カリキュラム

めざす進路を実現するカリキュラム。  
「思考力・判断力・表現力」を徹底的に鍛える。



コース紹介(3年間の学び)



### ダブルディプロマコース

日本とカナダのディプロマ(卒業資格)をダブルで取得。完全バイリンガル教育でハイレベルな英語活用力を磨くことができます。

- 日本とカナダ、両方の高校卒業資格を取得します
- 東京・杉並で「欧米型授業」を受けられます
- 世界の大学へ、進学・留学のプロが相談にのります

目標進路

海外大学、東京外語、早慶上智、ICU など



### 特進コース

入学直後から、大学入試問題を意識したハイレベルな授業や講習を実施。的確かつ早期の志望校決定で、難関大学合格をめざします。

- ハイレベルな授業で難関大学進学に対応します
- 英語4技能を鍛え、進路選びを有利にします
- 効率的な先取り学習で基礎的な学習を早期に確立します

目標進路

国公立、早慶上理、GMARCH など



### 進学コース

基礎学力の定着を重視し、他大受験をはじめ、文化学園系列を含めた医療・スポーツ・保育・芸術など、多様な進路の実現をめざします。

- 進路に合わせた選択科目で大学受験を後押しします
- 徹底した総合型選抜・学校推薦型選抜指導も実施します
- 世界ランク2位※の文化学園大学に最優先入学できます

目標進路

GMARCH、中堅大学、文化学園系列 など

※世界ファッションスクールランキング(2015年度)

## 高校の3年間

全コースとも英語の4技能向上を重視。他教科についても志望進路に合わせた綿密なカリキュラムにより、高いモチベーションで学べる環境を整えています。進路の夢をあきらめさせない、強力なバックアップを約束します。

### ダブルディプロマコース

学年	高1	高2 文系	高3 文系	高2 理系	高3 理系
0	現代の国語 2	論理国語 2	論理国語 2		★数学III +数学C 4
1	言語文化 2	文学国語 2	古典探求 2		★数学IIB演習 +数学C 4
2	地理総合 2	古典探究 2	論理国語演習 2		★数学IA演習 6
3	歴史総合 2	世界史探究 4	世探演習 4		
4	数学I 3	世界史探究 4	世探演習 4	化学 2	化学 4
5	数学A 2	体育 3	体育 3	体育 3	体育 3
6	化学基礎 2	保健 1	茶道 1	保健 1	茶道 1
7	体育 2	HR 1	HR 1	保健 1	HR 1
8	保健 1				
9	音楽 2				
10	家庭基礎 2				
11	情報I 2				
12	HR 1				
13	カナダカリキュラム				
14		カナダカリキュラム			
15			【読み替え】		
16			数学B 2		
17			英語CIII 4		
18			論理・表現III 2		
19			総合探究 1		
20					
21					
22					
23					
24					
25					
26					
27					
28					
29					
30					
31					
32					
33					
34					
35					
36					
37					
38					
39					
40					
41					
42					
43					
44					
45					
46					
47					
48					
49					
50					

### 特進コース

学年	高1	高2 文系国立	高2 文系私立	高3 文系国立	高3 文系私立
0	現代の国語 3	論理国語 2	論理国語 2	論理国語 2	論理国語 2
1	言語文化 2	古典探究 4	古典探究 4	論理国語演習 2	論理国語演習 2
2	地理総合 2			古典探究演習 4	古典探究演習 4
3	歴史総合 2	★日本史探究 4	★日本史探究 4		
4	数学I 4	★世界史探究 4	★世界史探究 4	★世探演習 4	★世探演習 4
5	数学A 2	★日探演習 4	★日探演習 4	★日探演習 4	★日探演習 4
6	物理基礎 2	★地理探究 4	★地理探究 4	★地理探演習 4	★地理探演習 4
7	化学基礎 2	公共 2	公共 2	★数学IA演習 4	★数学IA演習 4
8	生物基礎 2	数学B 3	英語CII 4	★数学IIB演習 +数学C 2	★数学IIB演習 +数学C 2
9	体育 2	体育 3	体育 3	★数学IA演習 4	★数学IA演習 4
10	保健 1	保健 1	保健 1	★数学IIB演習 +数学C 2	★数学IIB演習 +数学C 2
11	★芸術 2	英語CII 4	英語CII 4	★空き 4	★空き 4
12	英語CI 3	論理・表現II 2	論理・表現II 2	★化学I(生基)/地基(二科目選択)	★化学I(生基)/地基(二科目選択)
13	論理・表現I 3	英語CIII 4	英語CIII 4	★物理 4	★物理 4
14	情報I 2	英語CIII 4	英語CIII 4	★化学 4	★化学 4
15	総合探究 1	英語CIII 4	英語CIII 4	★生物 4	★生物 4
16	HR 1	英語CIII 4	英語CIII 4	★英語演習 4	★英語演習 4
17		英語CIII 4	英語CIII 4	★物理基礎 2	★物理基礎 2
18		英語CIII 4	英語CIII 4	★化学基礎 2	★化学基礎 2
19		英語CIII 4	英語CIII 4	★生物基礎 2	★生物基礎 2
20		英語CIII 4	英語CIII 4	★物理 4	★物理 4
21		英語CIII 4	英語CIII 4	★化学 4	★化学 4
22		英語CIII 4	英語CIII 4	★生物 4	★生物 4
23		英語CIII 4	英語CIII 4	★英語演習 4	★英語演習 4
24		英語CIII 4	英語CIII 4	★物理基礎 2	★物理基礎 2
25		英語CIII 4	英語CIII 4	★化学基礎 2	★化学基礎 2
26		英語CIII 4	英語CIII 4	★生物基礎 2	★生物基礎 2
27		英語CIII 4	英語CIII 4	★物理 4	★物理 4
28		英語CIII 4	英語CIII 4	★化学 4	★化学 4
29		英語CIII 4	英語CIII 4	★生物 4	★生物 4
30		英語CIII 4	英語CIII 4	★英語演習 4	★英語演習 4
31		英語CIII 4	英語CIII 4	★物理基礎 2	★物理基礎 2
32		英語CIII 4	英語CIII 4	★化学基礎 2	★化学基礎 2
33		英語CIII 4	英語CIII 4	★生物基礎 2	★生物基礎 2
34		英語CIII 4	英語CIII 4	★物理 4	★物理 4
35		英語CIII 4	英語CIII 4	★化学 4	★化学 4
36		英語CIII 4	英語CIII 4	★生物 4	★生物 4
37		英語CIII 4	英語CIII 4	★英語演習 4	★英語演習 4
38		英語CIII 4	英語CIII 4	★物理基礎 2	★物理基礎 2
39		英語CIII 4	英語CIII 4	★化学基礎 2	★化学基礎 2
40		英語CIII 4	英語CIII 4	★生物基礎 2	★生物基礎 2
41		英語CIII 4	英語CIII 4	★物理 4	★物理 4
42		英語CIII 4	英語CIII 4	★化学 4	★化学 4
43		英語CIII 4	英語CIII 4	★生物 4	★生物 4
44		英語CIII 4	英語CIII 4	★英語演習 4	★英語演習 4
45		英語CIII 4	英語CIII 4	★物理基礎 2	★物理基礎 2
46		英語CIII 4	英語CIII 4	★化学基礎 2	★化学基礎 2
47		英語CIII 4	英語CIII 4	★生物基礎 2	★生物基礎 2
48		英語CIII 4	英語CIII 4	★物理 4	★物理 4
49		英語CIII 4	英語CIII 4	★化学 4	★化学 4
50		英語CIII 4	英語CIII 4	★生物 4	★生物 4

◎高1：希望人数により「国立クラス」を設置 ※詳細はP.8▶

### 進学コース

学年	高1	高2 文系	高3 文系	高2 理系	高3 理系
0	現代の国語 3	論理国語 2	論理国語 2	論理国語 2	論理国語 2
1	言語文化 2	古典探究 4	論理国語演習 2		
2	地理総合 2		古典探究演習 4		
3	歴史総合 2	★地理探究 4	★日本史探究 4		
4	数学I 4	★世界史探究 4	★世界史探究 4		
5	数学A 2	★日探演習 4	★日探演習 4		
6	物理基礎 2	★地理探究 4	★地理探究 4		
7	化学基礎 2	公共 2	公共 2		
8	生物基礎 2	数学B 3	英語CIII 3		
9	体育 2	体育 3	英語CIII 3		
10	保健 1	保健 1	英語CIII 3		
11	★芸術 2	英語CIII 3	英語CIII 3		
12	英語CI 3	論理・表現II 2	論理・表現II 2		
13	論理・表現I 3	英語CIII 3	英語CIII 3		
14	情報I 2	英語CIII 3	英語CIII 3		
15	総合探究 1	英語CIII 3	英語CIII 3		
16	HR 1	英語CIII 3	英語CIII 3		
17		英語CIII 3	英語CIII 3		
18		英語CIII 3	英語CIII 3		
19		英語CIII 3	英語CIII 3		
20		英語CIII 3	英語CIII 3		
21		英語CIII 3	英語CIII 3		
22		英語CIII 3	英語CIII 3		
23		英語CIII 3	英語CIII 3		
24		英語CIII 3	英語CIII 3		
25		英語CIII 3	英語CIII 3		
26		英語CIII 3	英語CIII 3		
27		英語CIII 3	英語CIII 3		
28		英語CIII 3	英語CIII 3		
29		英語CIII 3	英語CIII 3		
30		英語CIII 3	英語CIII 3		
31		英語CIII 3	英語CIII 3		
32		英語CIII 3	英語CIII 3		
33		英語CIII 3	英語CIII 3		
34		英語CIII 3	英語CIII 3		
35		英語CIII 3	英語CIII 3		
36		英語CIII 3	英語CIII 3		
37		英語CIII 3	英語CIII 3		
38		英語CIII 3	英語CIII 3		
39		英語CIII 3	英語CIII 3		
40		英語CIII 3	英語CIII 3		
41		英語CIII 3	英語CIII 3		
42		英語CIII 3	英語CIII 3		
43		英語CIII 3	英語CIII 3		
44		英語CIII 3	英語CIII 3		
45		英語CIII 3	英語CIII 3		
46		英語CIII 3	英語CIII 3		
47		英語CIII 3	英語CIII 3		
48		英語CIII 3	英語CIII 3		
49		英語CIII 3	英語CIII 3		
50		英語CIII 3	英語CIII 3		

### 自由選択科目

学年	1年	2年	3年
コース	特進/進学	進学 文系 理系	進学 文系 理系
選択時間	2	8 8	8 8
国語		文学国語 国語表現	
地歴			
公民			
数学		数学II 5 数学B 3	数学IA演習 4 数学II B演習 +数学C 2 数学IA演習 6
理科			物理基礎演習 化学基礎演習 生物基礎演習
保健体育		体育演習	体育演習
芸術	☆音楽I ☆美術I ☆書道I	音楽II 美術II 書道II 工芸I	音楽III 美術III 書道III 工芸II
英語		英語会話	英語会話
家庭		被服造形 4 手芸 食物	被服造形 4 手芸 食物
学校設定		弓道 インテリアデザイン ファッションデザイン ピアノ 中国語 フランス語 国際観光学 アニメ&編集デザイン入門 体育理論	弓道 インテリアデザイン ファッションデザイン ピアノ 中国語 フランス語 国際観光学 アニメ&編集デザイン入門 体育理論

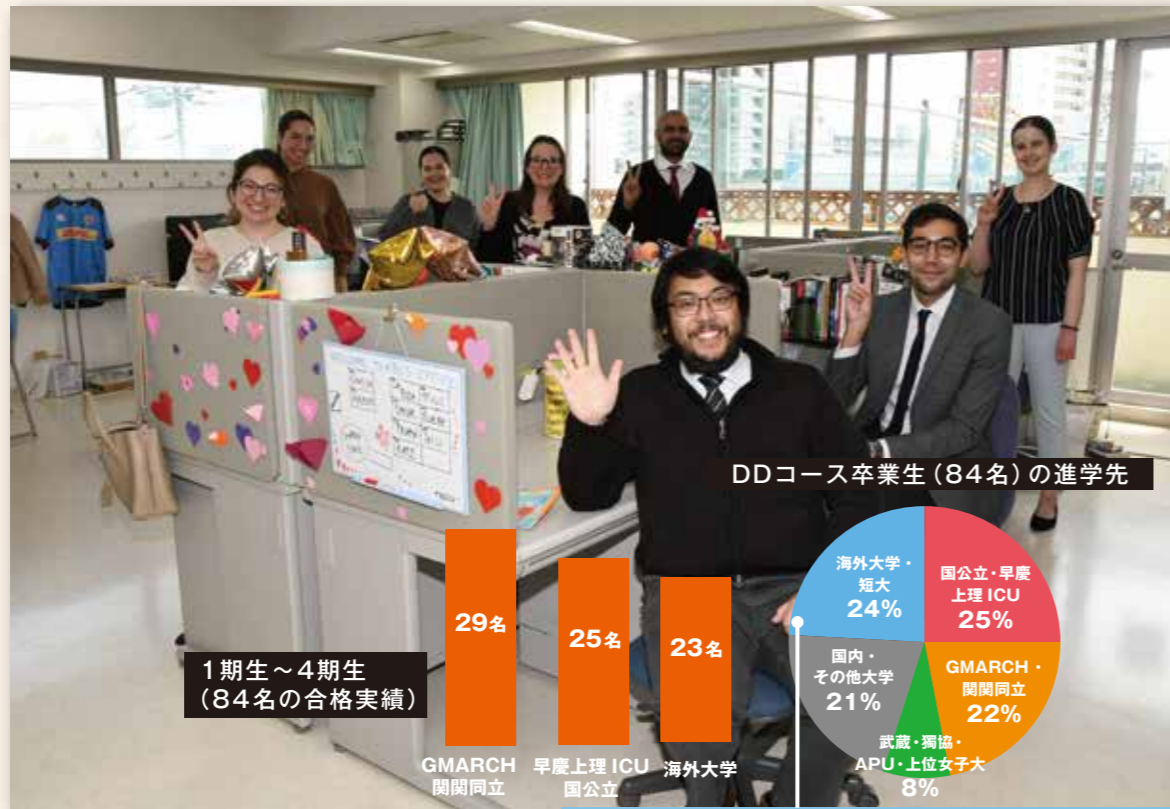
\*学習指導要領や大学入試の変化に伴う生徒の志望の変化に応じて、最適なカリキュラムに変更する場合があります。  
★は選択必修



# ダブルディプロマコース



英語「で」学ぶ、カナダ・ブリティッシュコロンビア(BC)州カリキュラムにのっとった授業+日本の授業。複眼的思考力を育成します。



## ダブルディプロマ(DD)コースとは

二言語 二文化教育  
Bilingual × Bicultural Education

DDコースは「英語だけを学ぶコース」ではありません。BC州の授業は英語で、日本の授業は日本語で受けるバイリンガルスタイルを取っています。また、日本の授業では茶道・弓道など伝統文化を学べる授業もあれば、カナダの授業内では Canada Day、Halloween、Remembrance Day などカナダの文化を感じるイベントもあります。同じ教室で、めまぐるしく変わる言語・思考様式。目指すのは、一つの価値基準だけに偏らない複眼的視点からフレキシブルに考えられる力の育成です。

カナダ University of British Columbia/Dalhousie University/Camosun College Selkirk College/Yukon College/Langara College/Vancouver Island University Capilano University/Simon Fraser University/University of the Fraser Valley University of Northern British Columbia /Kwantlen Polytechnic University  
オランダ University of Groningen/University of Utrecht  
チェコ Masaryk University  
アメリカ Irvine Valley College  
オーストラリア University of Western Australia ※1期生~4期生 84名

### DDコース BC州取得単位一覧 「文部科学省教育課程特例校認定」(2020年度~)

Gr.10 高1	Composition 10 (4), Literary Studies 10 (4), Foundations of Math and Pre-calculus 10 (4), Science 10 (4) <b>Social Studies 10 (4)*</b> , Career-life Education A (2) <b>Family and Society 10 (2)</b> , Instrumental Music: Concert Band 10 (2) <b>Fitness and Conditioning 10 (4)</b> , Japanese 10 (4)**
Gr.11 高2	Composition 11 (4), Literary Studies 11 (4), Pre-calculus 11 (4), Chemistry 11 (4), Physics 11 (4), Comparative Cultures 12 (4), Career-life Education B (2) <b>Fitness and Conditioning 11 (4)</b> , Japanese 11 (4)
Gr.12 高3	<b>必修</b> English Studies 12 (4), Pre-calculus 12 (4), Chemistry 12 (4) Career-life Connections (4), <b>Fitness and Conditioning 12 (4)</b> , Japanese 12 (4)
	<b>選択</b> Physics 12 (4) or Biology 12 (4) or Philosophy 12 (4)

\*Social Studies 10は、高校1年夏休みのBC州5週間短期留学で集中授業を行い単位認定します。  
\*\*赤色の科目は日本の授業を履修することでBC州の取得単位に振り替えることができます。  
注)カリキュラムは変更になる場合があります。

## ダブルディプロマ(DD)の4つのポイント

1 1つのキャンパスで日本とカナダの2つの学校に在籍

DDコースは、全く新しいグローバルプログラムです。日本の「文理学園大学杉並高等学校」とカナダBC州海外校の「Bunka Sugunami Canadian International School (BCS)」の両方の学校に在籍し、日本のカリキュラムと同時進行でBC州教員による授業が行われ、卒業時には両方のディプロマ(卒業資格)を取得できます。

2 BC Offshore Schoolとは?

BC Offshore SchoolとはBC州教育省によって認定された、BC州のカリキュラムを提供することのできる海外校で、7カ国43校で約12,000人が学んでいます(2018年)。本校は2015年に日本初の認定校となりました。その世界規模の取り組みは、BC州教育省作成のオフィシャルムービーで確認することができます。本校の様子もたくさん出てきます!



QRコードでムービーをチェック!

3 1年次5週間の短期留学で単位取得



入学して約3カ月後の7月から、BC州にて短期留学が始まります。カナダの歴史・文化を学び「Social Studies10」の単位を取得するという本格的な内容です。現地では、ホームステイを通して「地球市民」としての視野を広げます。

4 オリエンテーションキャンプ



DDコースに入学が決まった生徒は入学式前の4月1日~3日までDDオリエンテーションキャンプに出かけます。DDコースとしてのチームビルディングをするとともに、英語のみで授業を受ける自信をつけることが目的です。また、日本語でのCreative / Critical Thinking 演習も行います。

## 他校1年留学プログラムとの違い

ダブルディプロマコースの魅力は、日本の授業とインターナショナルスクールの授業を3年間同時並行で学べる点にあります。通常高校1年冬~2年秋にかけて留学する1年留学プログラムと違い、両方の学びを基礎から積み上げ、高校3年次に英語力を失うことなく希望大学への進路実現が可能です。また、1年留学プログラムと比べ、3年間かかる総額もリーズナブルです。もちろん、1年留学では叶わない「海外高校の卒業資格」が取得でき、海外大学・一部国内大学への進学が有利になる点も魅力の一つです。海外大学進学後も、語彙力、プレゼンテーション力に大きな差が生まれます。

	1年次	2年次	3年次
他校1年留学	日本の教育課程	海外の教育課程	日本の教育課程
文杉DDコース	日本の教育課程		
	カナダ・BC州の教育課程		

## Inquiry-based Learning (探究型学習)

BC州の教育の特徴は、生徒中心の探究型学習にあります。インターネット上で知識が無料で共有されている現代社会では、何かを一人でコツコツと覚えることよりも、自分が得た情報が正しいかを批判的に確認し、そして、仲間と一緒に議論をして創造的な考えを生み出すことが求められます。教員、もしくは生徒自身が立てたトリガー・クエスチョンに対して、グループディスカッションを通して答えを追い求める探究型学習は、これからの時代に求められるコミュニケーション能力、批判的思考力、創造性、そして何よりも「学びに対する好奇心」を育て、life-long learnerを育成します。

### D-D CATCH-5: Guidelines for Success

- CAN!** やればできる! ポジティブな気持ちを忘れない!
- ASK!** たくさん質問しよう! 探究心こそが学びの始まり!
- TRY!** ベストを尽くそう! 間違えても大丈夫!
- CHEER!** お互いを祝福し合おう! クラスメートを勇気付けよう!
- HELP!** チームとして助け合おう! 助け合うことでチームワークも良くなる!

## 東京杉並の「海外校」で学ぶ。

私は姉2人に続き、このダブルディプロマコースに入学しました。一番上の姉は早稲田大学に合格しましたが、進路は海外大学に決めました。そんな姉や様々な価値観を持った友人たちの存在が、私の学びのモチベーションの源です。全て英語で行われるカナダのカリキュラムはとても楽しく、海外の高校に通っているようです。このコースではカナダの卒業資格を取得できるため、英語圏の海外大学を志望する際にはとても大きなメリットがあると思います。

高校2年 DDコース  
カエバタ びぶさん





# 特進コース

大学入学共通テストに完全対応。充実した進路指導で未来をつかみます。



## 特進コースとは

特進コースは難関大学受験に対応した5教科7科目をまんべんなく学ぶカリキュラムになっています。早期に学習習慣の定着を図り、演習科目の時間も豊富に設定。また、プレゼンテーションや協働学習といった主体的な学びも展開していきます。

ハイレベルな授業で  
難関大学進学に  
対応します

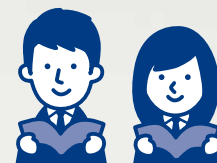
英語4技能を鍛え、  
進路選びを有利にします

効率的な先取り学習で  
基礎的な学習を早期に  
確立します

## 特進コースの5つのポイント

### 1 合宿勉強会

特進コースは夏季休業中、春季休業中に「合宿勉強会」を行います。3年次の受験勉強を見据え、毎日長時間学習することで受験生としての土台作りを行います。



### 2 学校で補完できる受験指導

本校の授業時間は45分。放課後は15時から自習室で勉強が可能です。(7限の日除く) 自習室は20時まで使用可能なので放課後学校で5時間の学習時間が確保できます。放課後に行われる講習と組み合わせて学校で受験勉強を完結させることができます。

### 3 ICTを活用した授業



生徒は1人1台ICT端末を所持します。反転授業や宿題の提出なども全てパソコンで管理します。

### 4 プログラミング学習



情報の授業を通じてプログラミング学習を行い、工学の知識の土台を固めます。

### 5 英語外部検定試験対策



日々の授業の中でも日常的にアウトプットする機会を確保し、英検・TEAP・GTECなどの検定試験に備えます。

## 特進コース『国公立クラス』



特進コースでは「6教科、または7教科、最後までやり抜く！」を合言葉に、国公立大学を目指すクラスを設置します(最終的に私大希望も可)。現在国公立大学も一般入試だけでなく総合型選抜での募集定員も増えている中、勉強以外の経験値を増やし国公立大学の推薦枠にも対応するプログラムを取り入れます。また単願で国公立クラスを希望する場合は特待の優遇制度もあります。

## 意欲的に学べる環境が 特進コースにはあります

高校2年 特進コース  
梶谷 俊介くん

私は、生徒自ら主体的に学ぶことのできる環境に惹かれ、第一志望で文大杉並を受験しました。グループワークで友人と意見を共有し、考えをまとめていくことはとても楽しいと感じます。プレゼンテーションの準備や課題の提出など忙しい毎日ですが、自分の成長を実感することができ、日々充実しています。長期休暇中に行われる勉強合宿では、大学受験に向かう意識がとてま上がります。





# 進学コース

多様な進路に対応したカリキュラム。一人ひとりの夢や希望を実現します。



## 進学コースとは

進学コースは多様な大学受験に対応したコースで、生徒一人ひとりの目的に応じた選択科目を2年次から取得することが可能です。英検や文章検定などの対策も充実しています。また、系列の文化学園大学には条件を満たせば無試験で進学が可能です。

進路に合わせた選択科目で  
大学受験を後押しします

徹底した総合型選抜・  
学校推薦型選抜指導も  
実施します

※  
世界ランク2位の  
文化学園大学に  
最優先入学できます

※ 世界ファッションスクールランキング (2015年度)

## 進学コースの5つのポイント

### 1 担任がサポートする 15:00~16:00

放課後の時間を有効活用するため、本校では1コマ45分で展開。15:00からは担任による面談、朝テストのやり直しなど生徒一人ひとりをしっかり伸ばす時間帯として定めています。

### 2 検定試験の取り組み

本校では、英検や漢検の受検機会が設けられています。校内で受検するので部活が忙しい生徒も検定試験をしっかり受けることが可能です。

### 3 多彩な選択科目



進学コースでは様々な進路に対応した選択科目を設置しています。インテリアデザイン・アニメ編集・ピアノなど個性的な科目も設置しています。

### 4 ファッションショー



文化学園大学の附属校としての強みを生かして、希望者は被服造形の授業が選択できます。生徒が主体的に制作に取り組み、その集大成となるファッションショーはまさに圧巻です。

### 5 新たな入試に対応した 生徒管理システム



生徒は1年次から自分の活動内容や課外での取り組みをポートフォリオに記録していきます。3年間の取り組みを蓄積していくことで新たな入試に備えます。

## 希望制海外研修について【本校には希望制の様々な海外語学研修プログラムがあります】

### ●フィリピン・セブ島語学研修旅行

期間：7月下旬～8月初旬（2週間）  
費用：30万～35万円  
対象：全学年

### ●オーストラリアターム留学

期間：7月下旬～9月下旬（約3カ月）  
費用：125万円（私学財団より55万円の補助あり）  
対象：高校1・2年生※ダブルディプロマコースの生徒は参加できません

### ●イギリス語学研修旅行

期間：3月中旬～3月下旬（約2週間）  
費用：40万～45万円  
対象：高校1・2年生



※長期休業中には、希望者に「オンライン英会話」が受講できます。国内でも英語力UPが可能です。

自分がやりたいことを本気で。  
そんな場所がここにはあります。

高校2年 進学コース  
伊藤 清秋くん



部活を本気でやりたい、ファッションの勉強をしたいなど、様々な目的を持った個性豊かな仲間が恵まれているのがこのコースの特徴です。私はサッカー部に所属しており、今年の秋に外部施設としてサッカーグラウンドが完成するのをとても楽しみにしています。放課後には部活以外に、講習を受けることもできます。面談の時間も多く、先生たちはとても親身に進路などの相談にのってくれます。



# 文杉の教科指導



**STEAM** 担当教諭 染谷 昌亮

## 教科書の枠にとらわれない新しい学びを!

誰かが新たな知識を見つけ、それを知った誰かが新たなシステムを作る。そんなことを繰り返して、世の中は豊かになってきました。そのすべてをともに学びましょう。あなたのワクワクの先にきっと、まだ世の中にない“価値あるもの”が待っています。



**国語** 担当教諭 篠塚 裕介

## 言葉の力が人生をより豊かにしてくれる

自分の思いを表現し、他者の考えを受け止めて、新たなものの見方を知る。こうして言葉を通して、私たちは人生をより豊かなものにしてきました。国語という学問は大胆に言えば人生を創る学問。共に国語を学び、彩り豊かな自分だけの物語を紡いでいきましょう。



**理科** 担当教諭 西田 真志

## たちがれ! 理系諸君!

なぜ? どうして? 自然現象の仕組みを解明するのが「理科」という学問。仮説をたて、実験を行い、検証していくことが好きなあなた。よくわからない生き物を眺めるのが好きなあなた。動物の言葉がわかるような気がするあなた。本校で最高の理科ライフを送りましょう。



**体育** 担当教諭 西川 恵美子

## 文杉の体育で脳を活性化!

適度な運動を行うと、脳内に発生した物質が脳を活性化させ「気持ち落ち着く」「明るい気分になる」「集中力が高まる」といった効果をもたらすと言われています。文杉の体育は、単に体を動かすだけの授業ではありません! 心や脳にも刺激を与え、勉強効率アップにも役立つ授業です!



**数学** 担当教諭 川崎 厚

## もしも数学がなかったら...

数学は物理学や宇宙学、情報学等、幅広い分野の基となっている学問です。数学がなければスマホは作動しませんし、車も走りません。そんな大事な数学は決して難しくなく、1行1行を丁寧に考えていけば答えにたどり着けます。論理的思考力、身につけましょう!



**英語** 担当教諭 渡邊 富美子

## Welcome to Bunsugi English!

全教職員の5人に1人がネイティブスピーカーの文杉。ダブルディプロマコースではカナダのカリキュラムはオールイングリッシュの授業。英語初級者も、4技能をしっかりと鍛え自然と英語力がアップ。日本人教員の厚いフォローも大きな魅力の一つです。



**美術** 担当教諭 辻 菜緒子

## 「造る」ことは「楽しむ」こと!

「上手く」描くことよりもまずは制作自体を積極的に楽しむこと。自分の中にある世界を自由な発想と表現で形にしていける教科、それが美術です。そしてイメージした理想の表現が可能になるよう、制作に関する知識や技術もしっかりと身に付けます。一緒にわくわくしませんか?



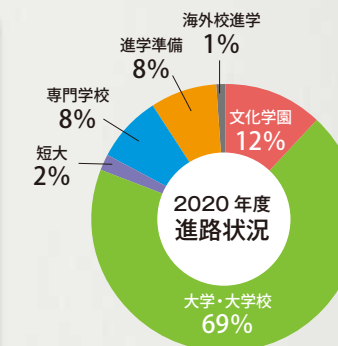
**社会** 担当教諭 澤田 直子

## 生徒の「なぜ?」を大切にしています

文杉の社会科では、生徒が自分で「なぜ?」の答えを見つけるために、考える力の育成と、前提となる知識の定着を心がけています。授業ではアクティブラーニングはもちろん、定期的な小テスト、確認テストをおこない、理解度を確認しながら授業を進めています。

# 進路指導

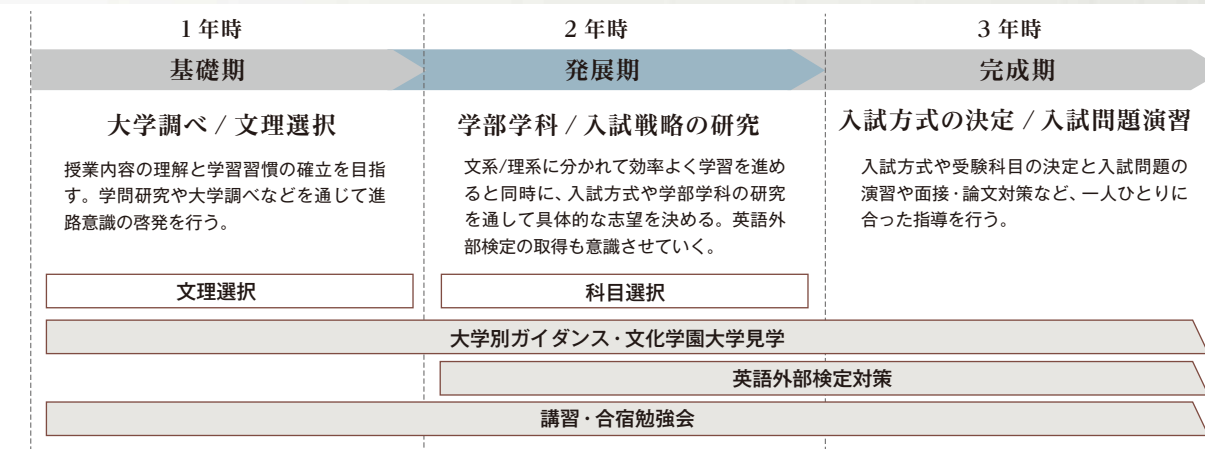
文大杉並では、国内はもちろん海外進学にも対応しています。生徒一人ひとりの希望進路実現を目指します。



2020年度 合格実績

国公立大	8名
早慶上理 I CU	14名
GMARCH	41名
日東駒専	53名

## 高校3年間の学習ステップ



## 個別の進路指導

一人ひとりのニーズに合わせるために年3回以上の面談の実施、またClassiというアプリを利用して学習状況や成績をチェックしながら一人ひとりに合った指導を行っています。受験学年では、志望理由書の添削や面接練習など総合型選抜や学校推薦型選抜への対応も十分に行い、自分の得意なスタイルで希望の進路実現を目指しています。



## 模試分析会&出願指導研究会

高1~高3まで全国模試の結果を教科・コース・学年で分析して指導に生かしています。高2からは志望校戦略のための情報交換を行い、教員全体で生徒一人ひとりの指導をしています。

## 校内各種講習会

通常の放課後講習に夏期、冬期の期間に校内で講習会を実施しています。本校の教員だけでなく、予備校講師も担当しています。基礎の学び直し、英検対策、大学受験演習など生徒のレベルやニーズに合わせて多様な講座を設定しています。

## 宿勉強会(特進コース)

夏期に3泊4日、春期に2泊3日、外部の施設で行っています。1・2年は通常カリキュラムの一環として全員必須。3年は受験対策を中心とした希望制です。3年間皆勤の生徒の合格率が高いプログラムです。

## 英語外部検定(GTEC)

大学受験で重要度が増している英語外部検定。英検以外にも、GTECの受験を全員必須で行っています。タブレットを利用した4技能試験対策を早期から行い、大学受験に備えています。



# Club Activities クラブ活動

部活動における感動体験は生徒の心を育てる



キメたっ！

## 勉強100%×部活100%

勉強も部活も一生懸命  
文杉で「今」しかできない感動体験をしよう



### 【運動系】

〈男女共通〉ゴルフ部／陸上競技部／バスケットボール部  
ソフトテニス部／卓球部／バドミントン部／剣道部／弓道部  
なぎなた部／ダンス部／レスリング部／硬式テニス同好会  
〈女子のみ〉バレーボール部／ハンドボール部  
〈男子のみ〉サッカー部／バレーボール同好会 など

## Athletic



### 【文化系】

演劇部／美術部／音楽部／家庭部／英語部／理数部／華道部  
写真部／陶芸部／書道部／箏曲部／軽音楽部／吹奏楽部  
放送部／漫画研究部／ボランティア部／映画研究部／生物探究部  
文芸同好会／百人一首同好会 など

## Cultural



## STEAM education

Science Technology Engineering Arts Mathematics  
科学 技術 工学 芸術・教養 数学 スティーム 文大杉並のSTEAM教育

先進的な理数教育もさることながら、文化学園大学の附属校としての強みを生かして「Arts: 芸術(創造性を豊かにする力)」分野も融合させた「STEAM」教育を行い、教科の枠を越えた様々な課題解決学習に取り組みます。  
生徒は1人1台ICT端末を所持し、プレゼン・協働学習・仮説検証などを通じて新しい価値あるものを創造していきます。





## 学校行事

- 4 April**
- オリエンテーションキャンプ (ダブルディプロマコース)
  - 始業式 ● 入学式
  - 新入生歓迎会
  - 1年移動教室 (北竜湖)



1年移動教室

- 5 May**
- 柏もち配布 ● 生徒総会
  - 3年マーク模試



校外学習

- 6 June**
- 2・3年校外学習 ● 3年保護者面談
  - 進研模試 ● 3年 GTEC

- 7 July**
- 期末考査 ● 笹団子配布
  - 大学別ガイダンス ● 体育祭 ● 終業式
  - 1年 DD コース 短期留学
  - オーストラリア 短期留学 (希望者)



体育祭



カナダ短期留学

- 8 August**
- 夏期講習 ● 合宿勉強会
  - セブ島英会話 短期留学 (希望者)
  - 始業式 ● 3年保護者面談
  - 実力テスト

- 9 September**
- 3年マーク模試 ● 文化祭



文化祭 (ファッションショー)

- 10 October**
- 命の教育
  - 3年記述模試
  - 3年マーク模試
  - 公開授業

- 11 November**
- 保護者面談週間
  - 期末考査
  - 進研模試

- 1 January**
- 始業式
  - 書き初め席書大会
  - 3年大学入学共通テスト
  - 3年生を送る会
  - 進研模試



書き初め席書大会



2年修学旅行

- 12 December**
- 終業式 ● 冬期講習
  - 2年修学旅行

- 2 February**
- 節分 (豆配布)
  - 総合学習成果発表会

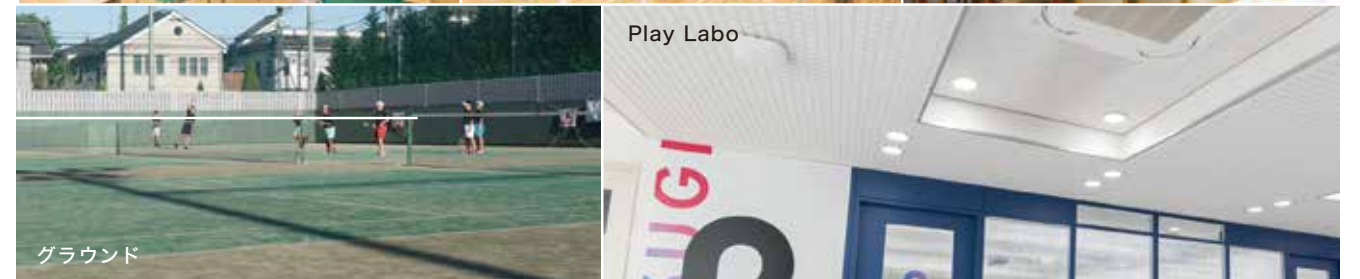
- 3 March**
- 桜もち配布 ● 学年末考査 ● 卒業式
  - 1・2年合宿勉強会 ● 修了式
  - イギリス語学 研修旅行 (希望者)



DDコース卒業式

## 施設紹介

校内には様々なスタイルの自習スペースがあり、20時まで学習が可能です。学校内で毎日の学習時間を確保できる環境が整っています。





# School Uniform

価値ある学校生活を  
若々しく彩る



## 制服



冬服



夏服

「十二単」をモチーフとした重ね襟のブレザーは、生徒たちの投票で選ばれました。独創性と知性を感じさせる、他にはないデザインです。

夏服は機能性を第一に考えたコンセプトで、とても快適な着心地です。ポロシャツ、ハーフパンツといったオプションも人気です。

### バリエーション (オプション品です)

女子 男子



リボン



ハーフパンツ (夏服)  
※ 女子用のスラックスもあります



ポロシャツ (夏服)



セーター

### 体操着



上着

トレーニングパンツ



半袖Tシャツ

ハーフパンツ

### スクールバッグ (どちらかが必須です)



## 学費・奨学金

### 入学手続きにかかる経費 (2021年度実績)

入学金	280,000円	制服代一式	120,000円
施設費	50,000円	合計	450,000円

※制服代には、体操着、靴、上履き等も含まれます。(制服オプションは含みません)  
※制服代は、やむを得ず変更する場合があります。



### 年間経費 [高校] (2022年度予定)

年	コース	授業料	管理維持費	生徒会費	学年費	旅行積立金	卒業積立金	父母会費	合計
1年	進学	444,000	96,000	9,600	231,000	156,000	—	24,000	960,600
	特進	444,000	96,000	9,600	266,000	156,000	—	24,000	995,600
	ダブルディプロマ	※1,044,000	96,000	9,600	267,000	156,000	—	24,000	1,596,600
2年	進学	444,000	96,000	9,600	75,000	156,000	—	24,000	804,600
	特進	444,000	96,000	9,600	141,000	156,000	—	24,000	870,600
	ダブルディプロマ	※1,044,000	96,000	9,600	99,000	156,000	—	24,000	1,428,600
3年	進学	444,000	96,000	9,600	99,000	—	33,000	24,000	705,600
	特進	444,000	96,000	9,600	161,000	—	33,000	24,000	767,600
	ダブルディプロマ	※1,044,000	96,000	9,600	162,000	—	33,000	24,000	1,368,600

※ダブルディプロマコース授業料 日本分：444,000円 カナダ分：600,000円

※ダブルディプロマコースは高校1年次の短期留学 (5週間) 費が上記の費用とは別に約600,000円必要となります。

※学費等は、やむを得ず変更する場合があります。

### Pick Up

#### 本校のサポートシステム

■高校入学時、財団法人東京都私学財団の入学支度金貸付制度 (昨年度20万円) があります。入学後に利用できる各種奨学金制度があります。

■本校では、家計支持者の失職、倒産、破産、死亡などの事由により、入学後に家計状況が急変し就学が困難になった場合の「学費特別免除制度」(授業料のみ最大1年) を設けております。

### Pick Up

#### 国のサポート(就学支援金)について

高校在学時には、申請により年収約910万円以下の世帯に年額118,800円から396,000円が支給されます。

#### 都のサポート(授業料軽減助成)について

高校在学時には申請により都内にお住まいの年収約910万円以下の世帯に年額59,400円から348,200円が支給されます。

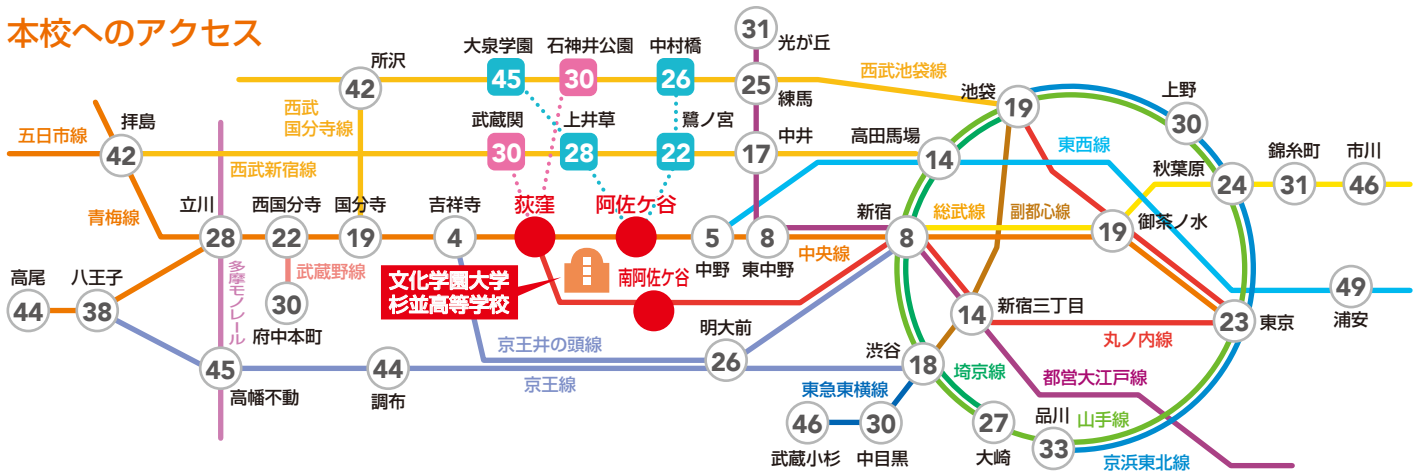


# 2022年度入試 説明会日程 ☆参加ご希望の方はホームページよりご予約ください。

- |   |   |
|---|---|
| □ 7月 24日 (土) 14:00~16:00 第1回学校説明会                       | □ 10月 30日 (土) 14:00~16:00 第4回学校説明会                  |
| □ 7月 25日 (日) 14:00~16:00 帰国生対象グローバル説明会                  | □ 11月 11日 (木) 18:00~ プレミアム説明会 (夜)                   |
| □ 8月 14日 (土) 10:00~12:00 第2回学校説明会                       | □ 11月 27日 (土) 14:00~16:00 第5回学校説明会<br>【DDコース体験入試有り】 |
| □ 8月 28日 (土) 10:00~12:00 第3回学校説明会                       | □ 12月 5日 (日) 9:00~17:00 個別相談会(時間要予約)                |
| □ 9月25日・26日 (土)10:00~16:00 (日) 9:00~15:30 文化祭(相談コーナー有り) |   |
| □ 10月 21日 (木) 9:00~15:00 授業見学会(DDコースの授業見学可)             |   |

- \* 各回の詳しい内容は今後HPにてお知らせいたします。
- \* 全て要予約になります。本校のHPにて順次予約受付を開始します(1カ月前が目安)。
- \* 説明会の日程は変更になる可能性があります。本校のHPにて最新の予定をご確認ください。

## 本校へのアクセス



○●●● は各方面から最寄駅(荻窪・阿佐ヶ谷・南阿佐ヶ谷駅)までの所要時間です。(乗り換え・待ち時間を含む)。.....線はバス経路

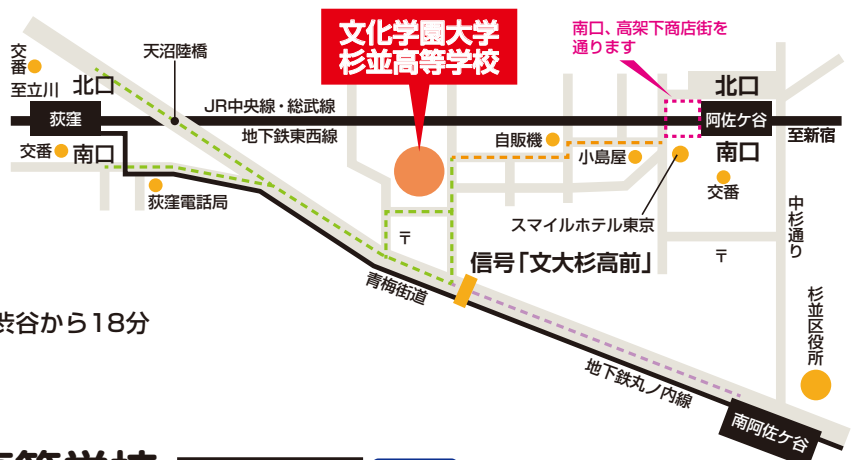
JR「阿佐ヶ谷」/「荻窪」両駅より 徒歩約10分  
東京メトロ「南阿佐ヶ谷」駅より 徒歩約10分



アクセスの良さが自慢です。

【最寄り駅までの所要時間】

- 新宿から8分 ● 吉祥寺から4分 ● 渋谷から18分
- 立川から28分 ● 所沢から42分



文化学園大学杉並高等学校

文大杉並

検索

URL:<https://bunsugi.jp>

〒166-0004 東京都杉並区阿佐谷南3-48-16 TEL:03-3392-6636 FAX:03-3391-8272 E-mail:info@bunsugi.ed.jp